

# 10

## sinais de alerta de Demência

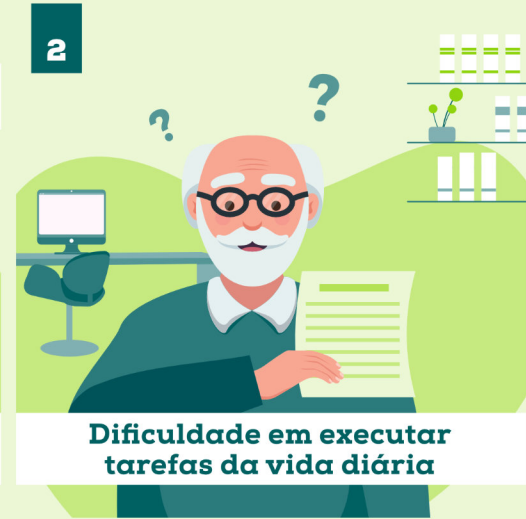
A Demência não faz parte do envelhecimento normal. Conheça alguns sinais de alerta. Fale com o seu médico e/ou contacte a Alzheimer Portugal.

1



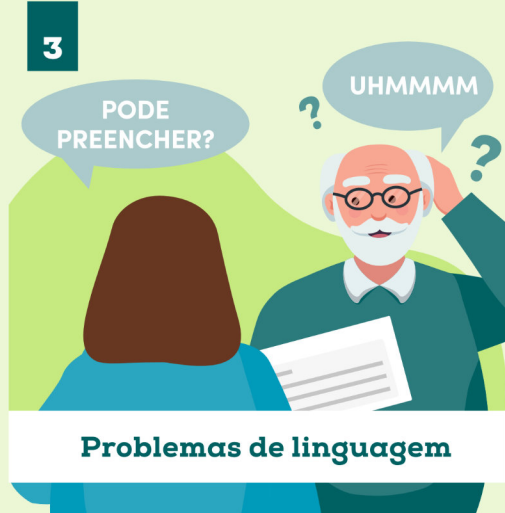
**Perda de memória**

2



**Dificuldade em executar tarefas da vida diária**

3



**Problemas de linguagem**

4



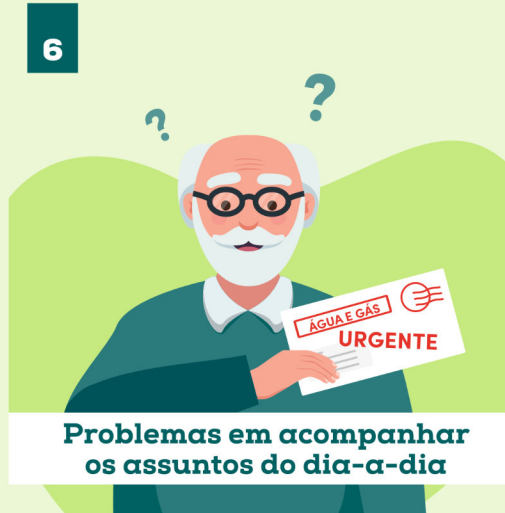
**Desorientação no espaço e no tempo**

5



**Discernimento fraco ou diminuído**

6



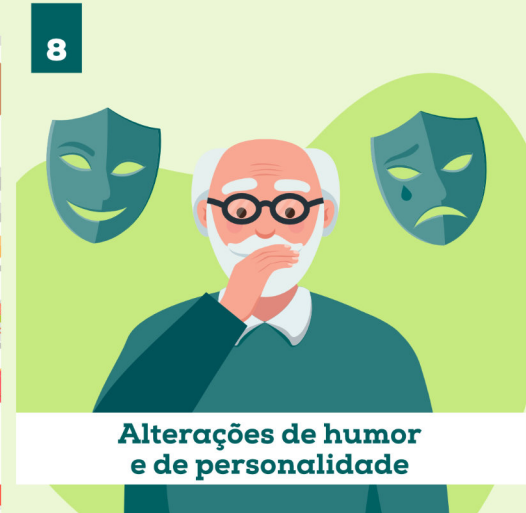
**Problemas em acompanhar os assuntos do dia-a-dia**

7



**Trocar o lugar das coisas**

8



**Alterações de humor e de personalidade**

9



**Dificuldade em compreender a informação visual e espacial**

10



**Afastamento do trabalho e da vida social**

**LINHA DE APOIO NA DEMÊNCIA**

**963 604 626\***

\*Chamada para rede móvel nacional



Adaptado de [www.alzint.org/resource/warning-signs-of-dementia-infographic](http://www.alzint.org/resource/warning-signs-of-dementia-infographic)  
Cartaz realizado com ilustrações Freepik.com